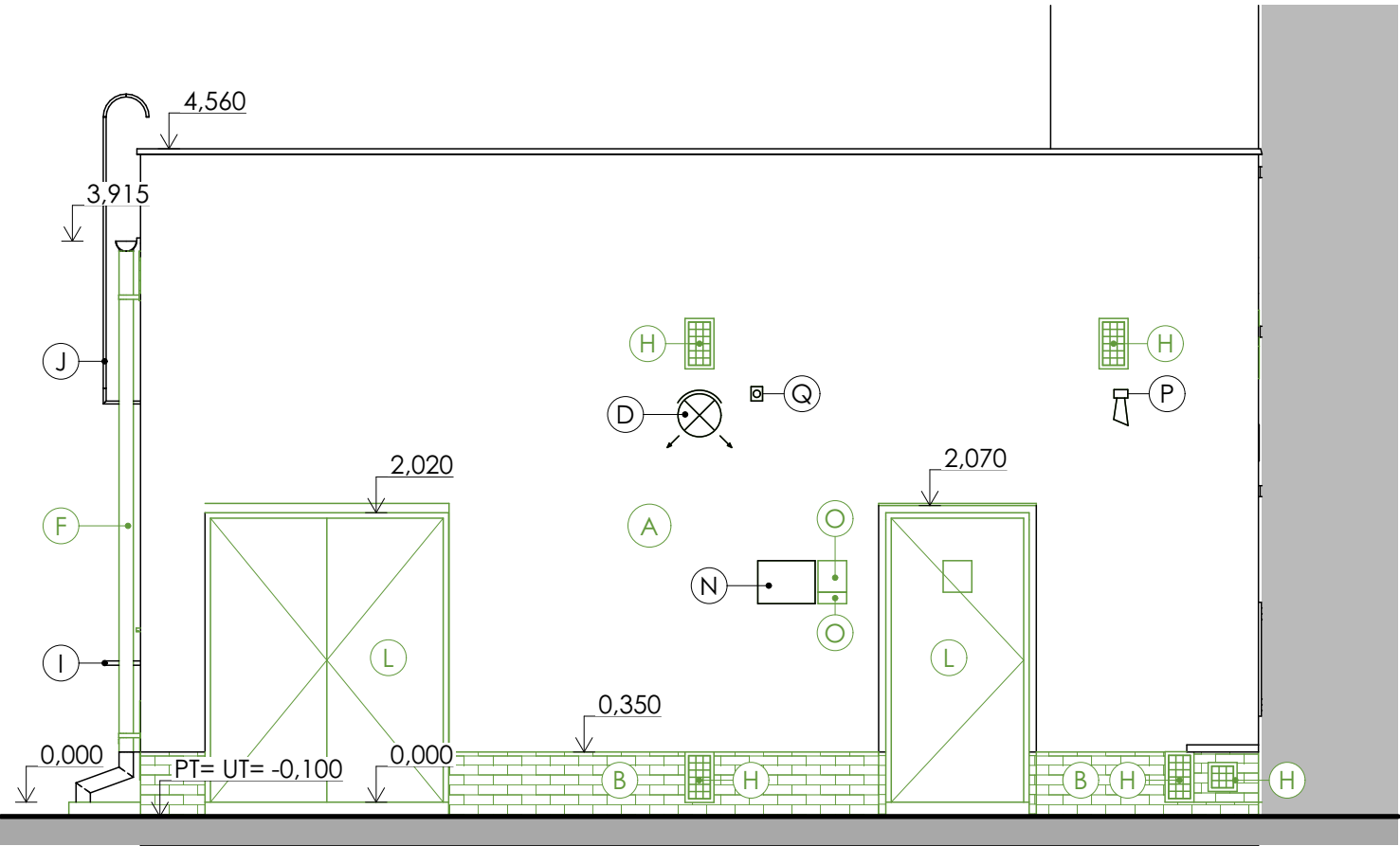
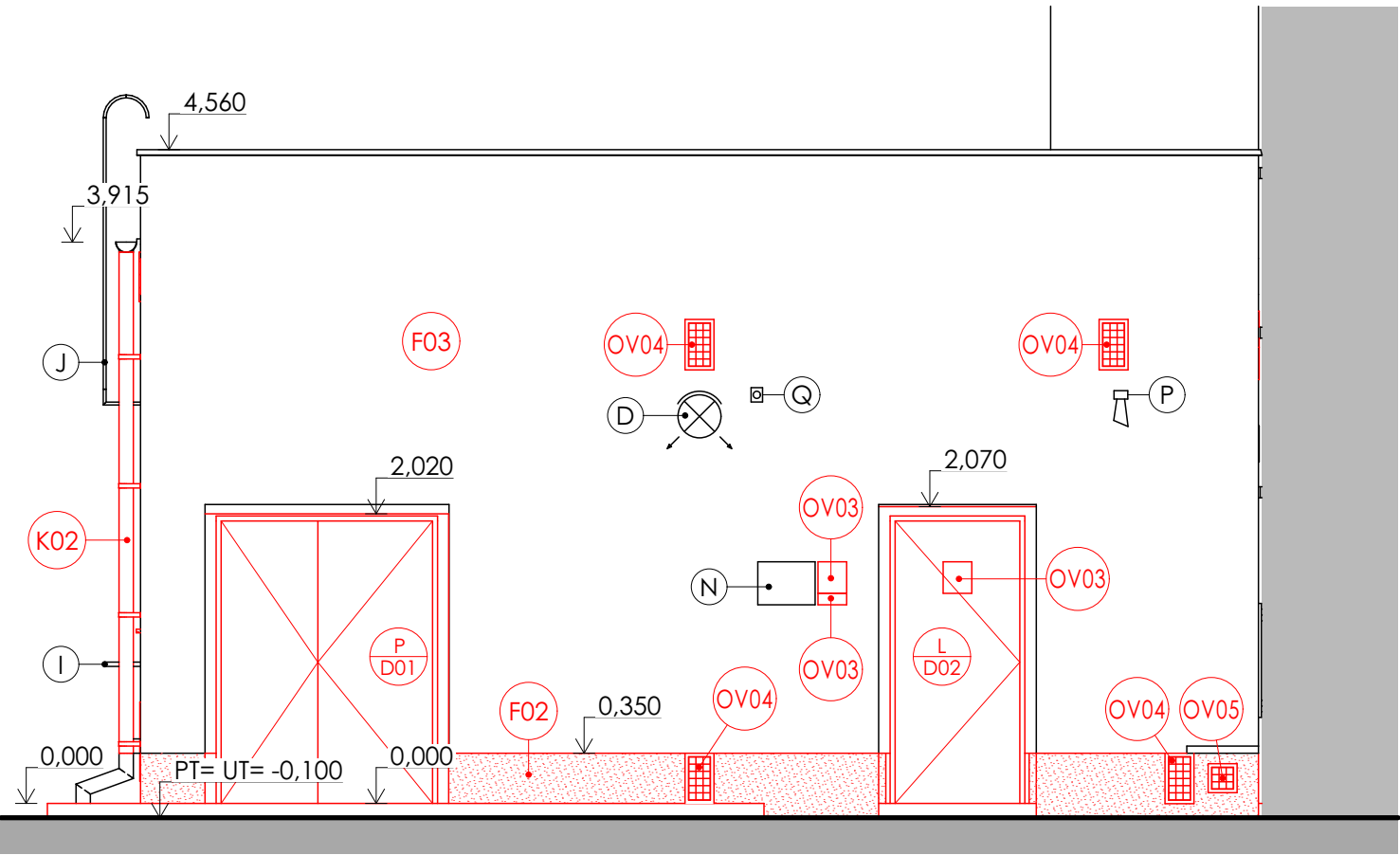


D.1.1.05 SEVEROVÝCHODNÍ POHLED

SV SEVEROVÝCHODNÍ POHLED - BOURACÍ PRÁCE 1:50



SV SEVEROVÝCHODNÍ POHLED - NOVÝ STAV 1:50



POPIS

- A** ODSTRANĚNÍ NESOUDRŽNÝCH ČÁSTÍ OMÍTKY V PLOŠE CCA 30%
- B** ODSTRANĚNÍ OBKLADOVÝCH PÁSKŮ KABŘINEC, ULOŽENO K DRUHOTNÉMU VYUŽITÍ
- C** DEMONTÁŽ OKEN, OSEKÁNÍ NADPRAŽÍ A OSTĚNÍ VČETNĚ DEMONTÁŽE PLECHOVÉHO PARAPETU
- D** DEMONTÁŽ VENKOVNÍHO OSVĚTLENÍ, ULOŽENÍ A ZPĚTNÁ MONTÁŽ
- E** DEMONTÁŽ DŘEVĚNÉHO OBKLADU
- F** DEMONTÁŽ SVODU VČETNĚ KOTEVNÍCH HÁKŮ
- G** DEMONTÁŽ HROMOSVODU VČETNĚ OCHRANNÉHO PRVKU, ODSTRANĚNÍ STÁVAJÍCÍHO BAREVNÉHO NÁTĚRU, NOVÝ NÁTĚR A ZPĚTNÁ MONTÁŽ
- H** DEMONTÁŽ KOVOVÉ VĚTRACÍ LAMELY NEBO MŘÍŽKY
- I** DEMONTÁŽ A ZPĚTNÁ MONTÁŽ KOVOVÉ KRYTKY
- J** ODSTRANĚNÍ STÁVAJÍCÍHO BAREVNÉHO NÁTĚRU A PROVEDENÍ NOVÉHO NÁTĚRU NA OCELOVÉ TRUBCE - PŘISÁVÁNÍ K PLYNOVÉMU SPOTŘEBIČI
- J1** ODSTRANĚNÍ STÁVAJÍCÍHO BAREVNÉHO NÁTĚRU A PROVEDENÍ NOVÉHO NÁTĚRU NA SERVISNÍM ZEBŘÍKU
- K** DEMONTÁŽ, ODSTRANĚNÍ STÁVAJÍCÍHO NÁTĚRU, PROVEDENÍ NOVÉHO NÁTĚRU A ZPĚTNÁ MONTÁŽ EL. ROZVODNÉ KRABICE A KRYCÍ LIŠTY
- L** DEMONTÁŽ DVEŘÍ, OSEKÁNÍ NADPRAŽÍ A OSTĚNÍ
- M** DEMONTÁŽ VYPÍNAČE, VÝMĚNA A ZPĚTNÁ MONTÁŽ
- N** DEMONTÁŽ INFORMAČNÍ POPISKY, ULOŽENÍ A ZPĚTNÁ MONTÁŽ
- O** DEMONTÁŽ INFORMAČNÍ POPISKY
- P** DEMONTÁŽ ZVUKOVÉHO HLÁSIČE, ULOŽENÍ A ZPĚTNÁ MONTÁŽ
- Q** DEMONTÁŽ POHYBOVÉHO ČIDLA, ULOŽENÍ A ZPĚTNÁ MONTÁŽ
- R** DEMONTÁŽ PLYNOMĚROVÉ SKŘÍNĚ, ODSTRANĚNÍ STÁVAJÍCÍHO BAREVNÉHO NÁTĚRU VČETNĚ INFORMAČNÍCH TABULEK, NOVÝ NÁTĚR, MONTÁŽ NOVÝCH INFORMAČNÍCH TABULEK A ZPĚTNÁ MONTÁŽ PLYNOMĚROVÉ SKŘÍNĚ
- S** DEMONTÁŽ KOVOVÉ VĚTRACÍ LAMELY NEBO MŘÍŽKY, ULOŽENÍ A ZPĚTNÁ MONTÁŽ

- D01** DVEŘE - SPECIFIKACE V SAMOSTATNÉM VÝPISE
- O01** OKNA - SPECIFIKACE V SAMOSTATNÉM VÝPISE
- K01** KLEMPÍŘSKÉ VÝROBKY - SPECIFIKACE V SAMOSTATNÉM VÝPISE
- F01** FASÁDA (ŠKLADBA) - SPECIFIKACE V SAMOSTATNÉM VÝPISE
- OV01** OSTATNÍ VÝROBKY - SPECIFIKACE V SAMOSTATNÉM VÝPISE

Souřadnicový systém : S-Jtsk

Výškový systém : Bpv

- +0,000 je stanovena na úrovni vstupního podlaží

<div>ING. MICHAL ZLATUŠKA ARCH</div> <div>Žerotínova 357 Jaroměřice n. Rok. 675 51 IČO 64336824 DIČ CZ690304566 ČKA 03038 tel. 568441100 603218487 e-mail m.zlatuska@quick.cz</div>			
Zodpovědný projektant: ing. Michal Zlatuška arch		Pare:	Stupeň PD: DPS
Číslo autorizace: ČKA 03038			Datum: březen 2023
Vypracoval: ing. Patrik Sobotka			CAD: ARCHICAD
Číslo autorizace: -			
<div>Gymnázium a SOŠ Moravské Budějovice - Rekonstrukce učebny hudebny a oken v kotelně</div>			
Oddíl:		SO 01 - D.1.1. Kotelna	
Investor: Kraj Vysočina, Žižkova 1882/57, 586 01 Jihlava			Měřítko: 1:50
Uživatel: Gymnázium a Střední odborná škola Mor. Budějovice			Formát: 3 x A4
Místo stavby: Tyršova 365, Moravské Budějovice, 676 02 p. č. st. 707, k. ú. Moravské Budějovice			Zakázkové číslo: -
Obsah: Severovýchodní pohled		Číslo výkresu:	D.1.1.05
Kraj: Vysočina		Zástupce investora: -	